

# Ton cours d'eau est-il pollué ?

Il y a plusieurs façons d'évaluer la qualité de l'eau. En voici une très simple.

- **Matériel:** passoire, assiettes blanches, pinceaux.
- **Méthode:** mets-toi dans l'eau, place-toi face au courant, plonge ta passoire dans l'eau et soulève les pierres qui se trouvent en amont.

Les larves, les vers, les insectes vont se faire emporter par le courant et se retrouver dans ta passoire. Verse le tout dans une assiette blanche et compare cette petite faune avec le schéma ci-dessous. Pour chaque animal trouvé, tu fais un trait à côté du dessin correspondant. Répète plusieurs fois l'opération. Il faut aussi remuer délicatement le fond du cours d'eau qui se trouve devant la passoire pour recueillir les animaux qui vivent dans la vase. S'il y a des algues ou des plantes aquatiques, promène ta passoire parmi celles-ci pour attraper les petits animaux qui s'y cachent et procède comme décrit ci-dessus. N'oublie pas de remettre les animaux dans l'eau après les avoir observés !

## I: eau propre



Larve de perle



Phrygane avec fourreau



Liponeura

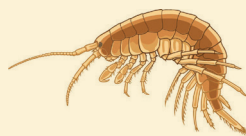
## II: eau légèrement polluée



Larve d'éphémère



Phrygane sans fourreau



Gammare



Anycle des rivières

## III: eau polluée

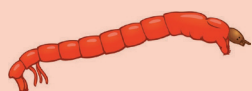


Aselle

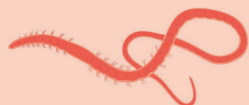


Sangsue

## IV: eau gravement polluée



Chironome



Ver de vase

Envoie-moi tes résultats en m'indiquant ton nom, ton adresse, ton âge ainsi que le lieu et le nom de la rivière que tu as testé: [crocnature@pronatura.ch](mailto:crocnature@pronatura.ch)