

Ist dein Fluss verschmutzt?

Es gibt verschiedene Methoden, um die Wasserqualität zu beurteilen. Hier ein ganz einfaches Vorgehen.

- **Material:** Siebe, weisse Teller, Pinsel.
- **Methode:** Geh ins Wasser und stell dich gegen die Strömung. Tauche dein Sieb ins Wasser und hebe mit der anderen Hand ein paar stromaufwärts liegende Steine hoch.

Die Larven, Würmer und Insekten werden von der Strömung mitgerissen und landen in deinem Sieb. Setze deinen Fang auf einen weissen Teller und vergleiche die Tierchen mit den unten stehenden Abbildungen. Mach für jedes gefundene Tier einen Strich neben die entsprechende Abbildung. Wiederhole dieses Vorgehen mehrmals. Du kannst oberhalb von deinem Sieb auch ein wenig im Bachboden wühlen, um die Schlammbewohner aufzustöbern. Falls in deinem Fluss Algen oder Wasserpflanzen wachsen, lohnt es sich, mit dem Sieb vorsichtig darüberzustreichen. So findest du auch Kleintiere, die sich in der Vegetation verstecken. Mit dem Fang verfährt du wie oben beschrieben. Vergiss nicht, die Tierchen nach dem Beobachten wieder zurück ins Wasser zu setzen.

I: Sauberes Gewässer



Steinfliegenlarve



Köcherfliegenlarve
mit Köcher



Lidmückenlarve

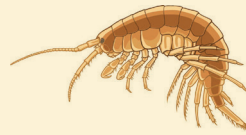
II: Wenig verschmutztes Gewässer



Eintagsfliegenlarve



Köcherfliegenlarve
ohne Köcher



Flohkrebs



Napfschnecke

III: Verschmutztes Gewässer

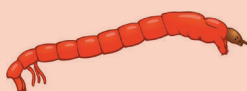


Wasserassel



Egel

IV: Stark verschmutztes Gewässer



Zuckmückenlarve



Schlammröhrenwurm

Notiere bei deiner Beobachtung den Ort und den Namen des Flusses. Schick mir dann deine Resultate und vergiss nicht, dein Name, Alter und die Adresse anzugeben: steini@pronatura.ch : steini@pronatura.ch