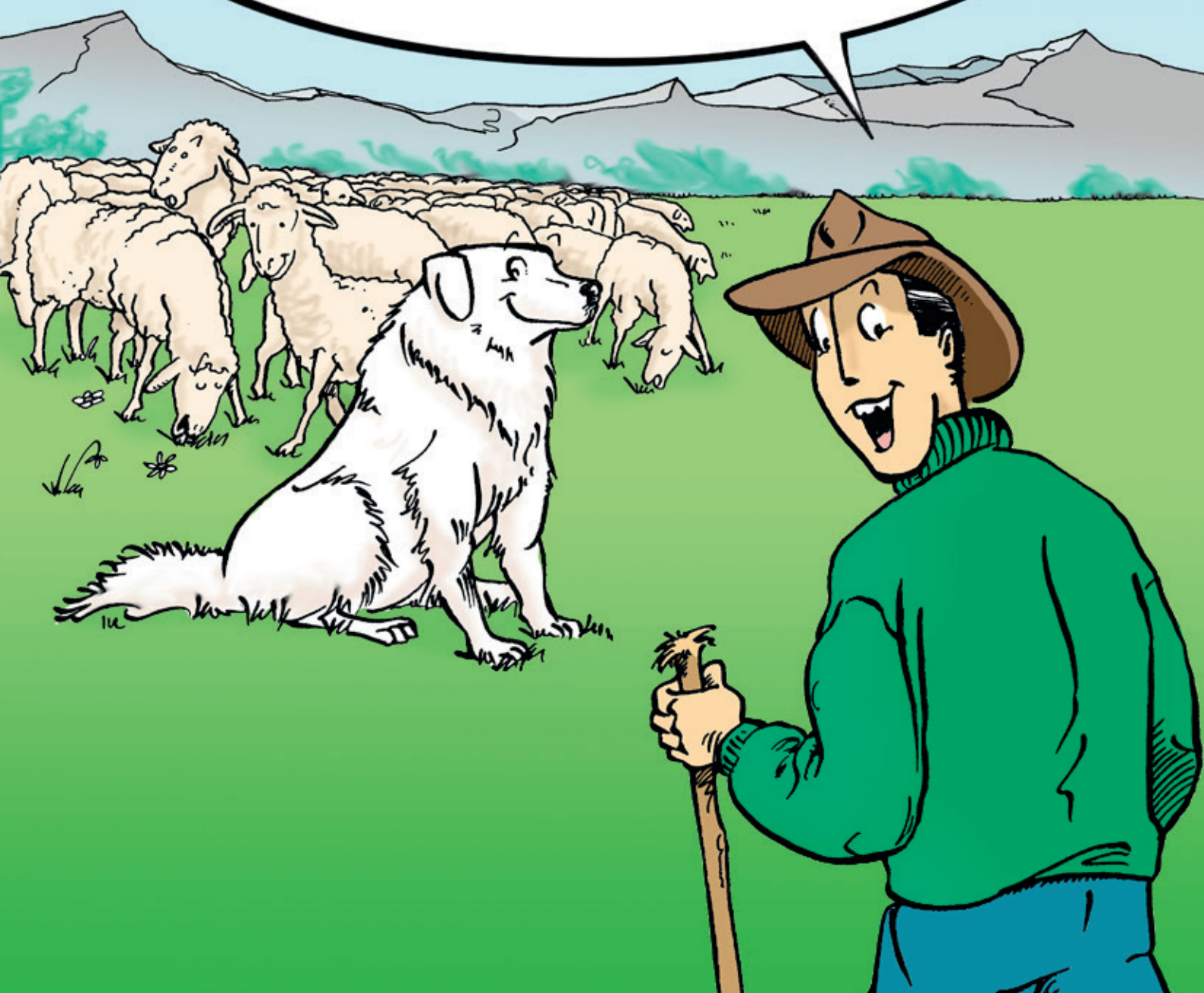


**FACCIA A FACCIA CON  
I CANI DA PROTEZIONE:  
COME COMPORTARSI**



DURANTE LE VOSTRE PASSEGGIATE, POTRESTE INCONTRARE DELLE GREGGI DI PECORE PROTETTE DA CANI.



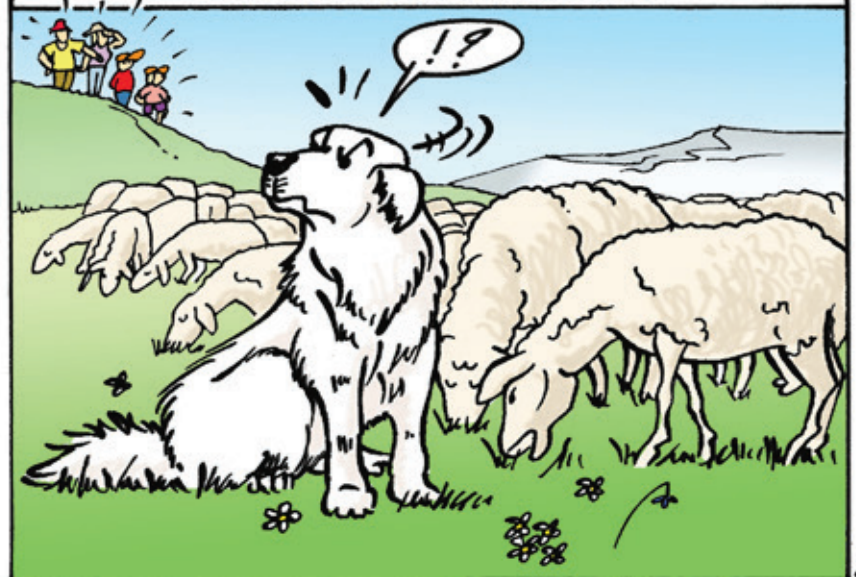
IL MIO LAVORO CONSISTE NEL RIMANERE SEMPRE VICINO ALLE GREGGI PER PROTEGGERLE DAI PREDATORI COME IL LUPO O I CANI RANDAGI.



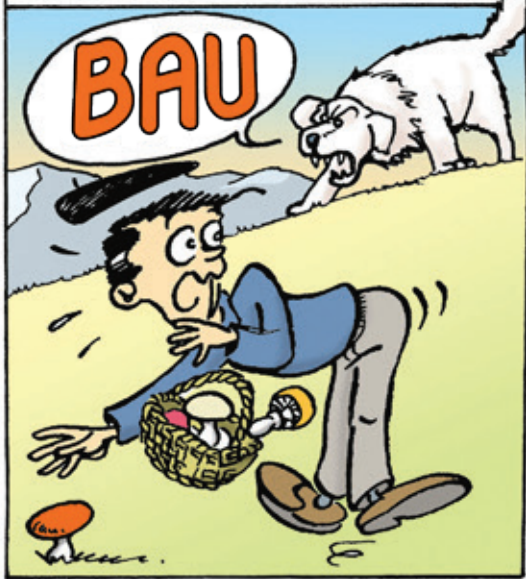
APPENA NATO, IMPARO A VIVERE IN PERFETTA ARMONIA CON LE PECORE.



QUESTO SPIEGA LA MIA MISSIONE A NON LASCIARLE MAI E DI CONTROLLARE OGNI PRESENZA SUL PASCOLO.



LA MIA MOLE E I MIEI LATRATI CAVERNOSI POSSONO IMPRESSIONARE.



EPPURE IL MIO ISTINTO NON È L'ATTACCO MA LA DISSUAZIONE.



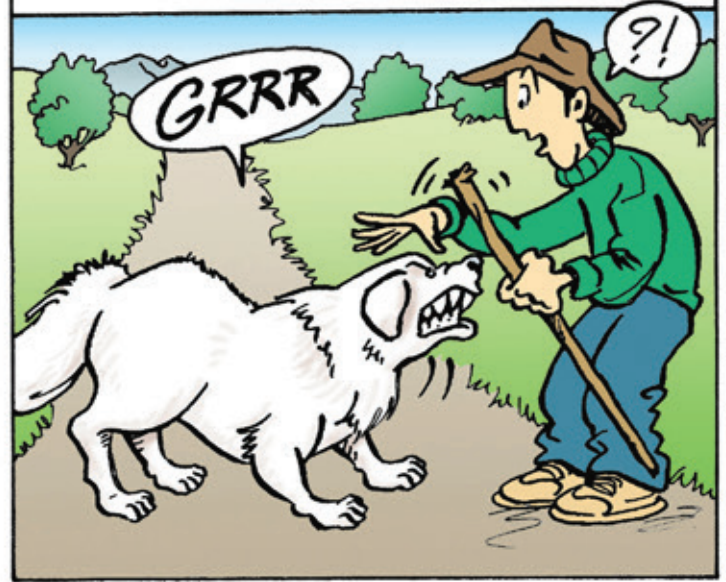
SE IMPARATE A CONOSCERMI, SARÀ FACILE ADATTARE IL VOSTRO COMPORTAMENTO AL MIO.



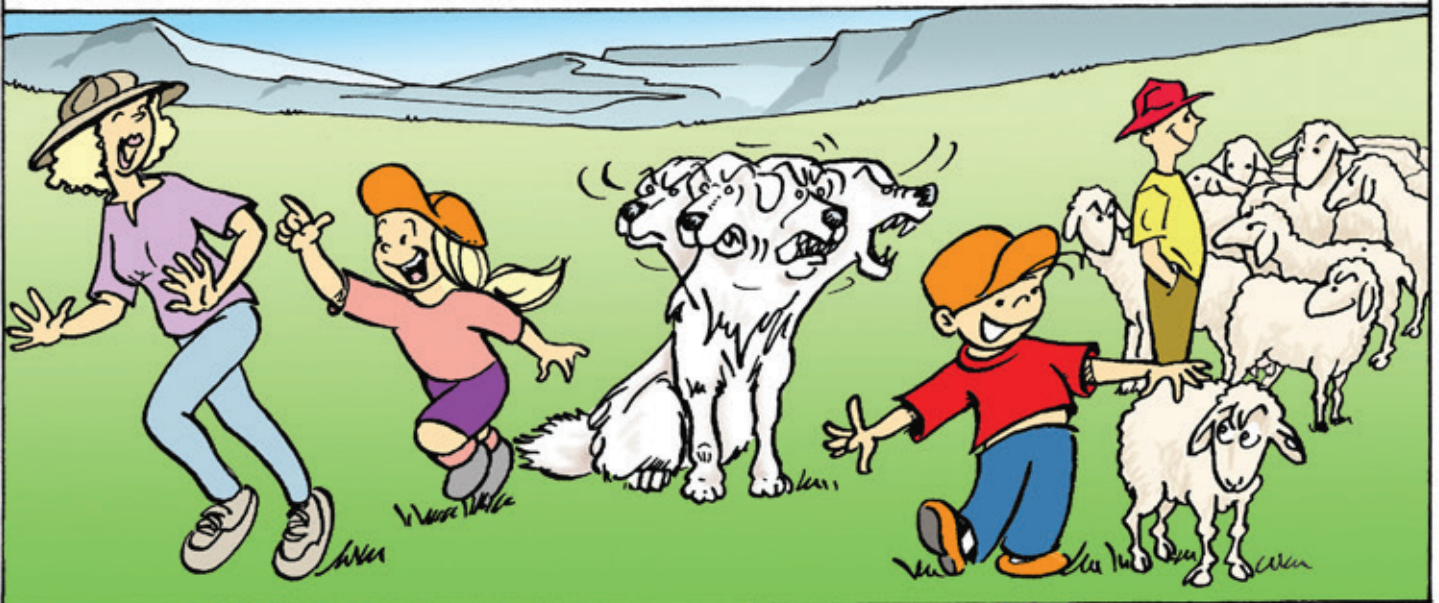
ABBAIARE AL VOSTRO ARRIVO, CORRERE PER "SCOVARVI" FANNO PARTE DEL MIO LAVORO DI PROTEZIONE. NON VOGLIO ATTACCARVI...

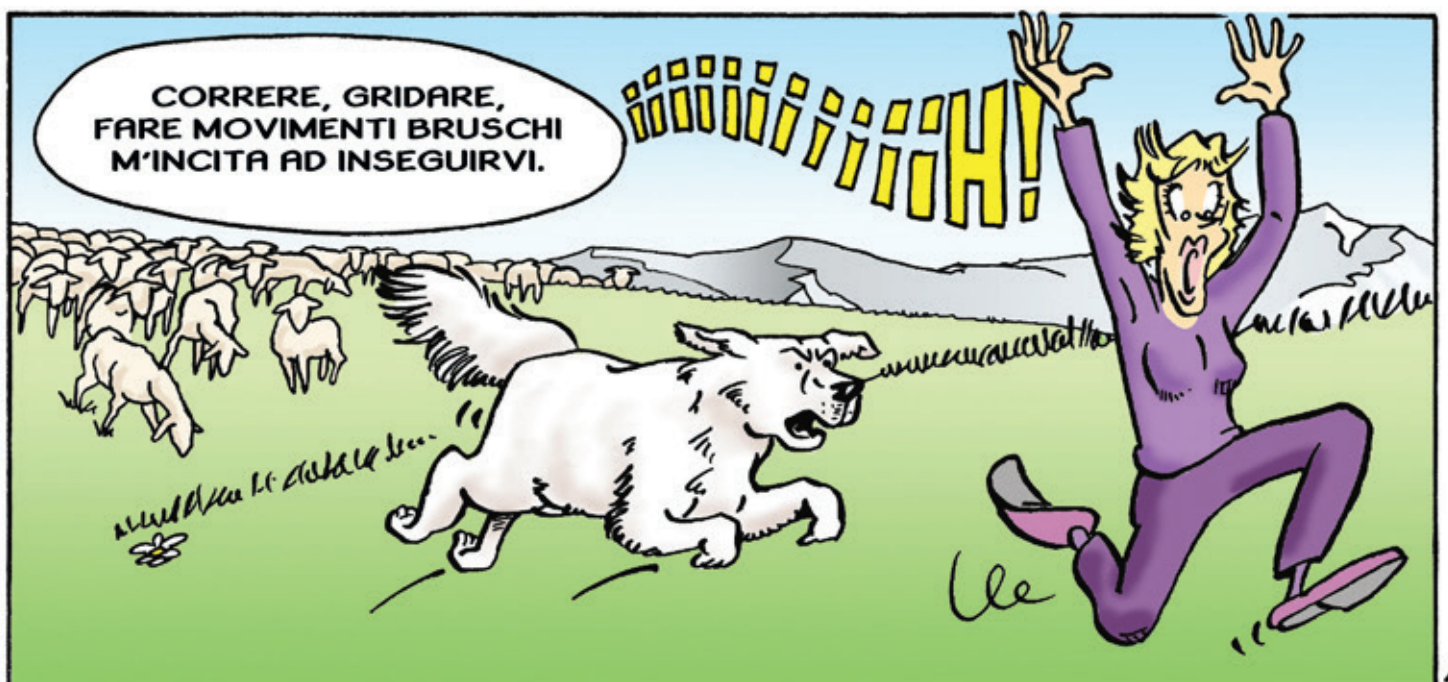


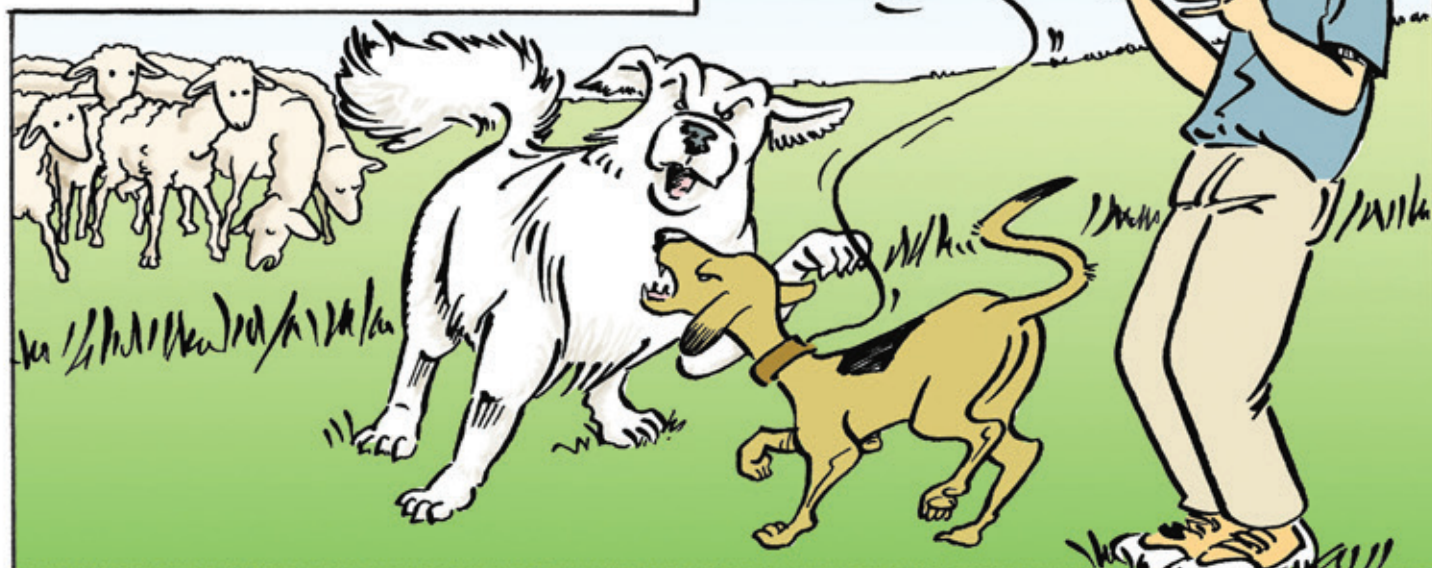
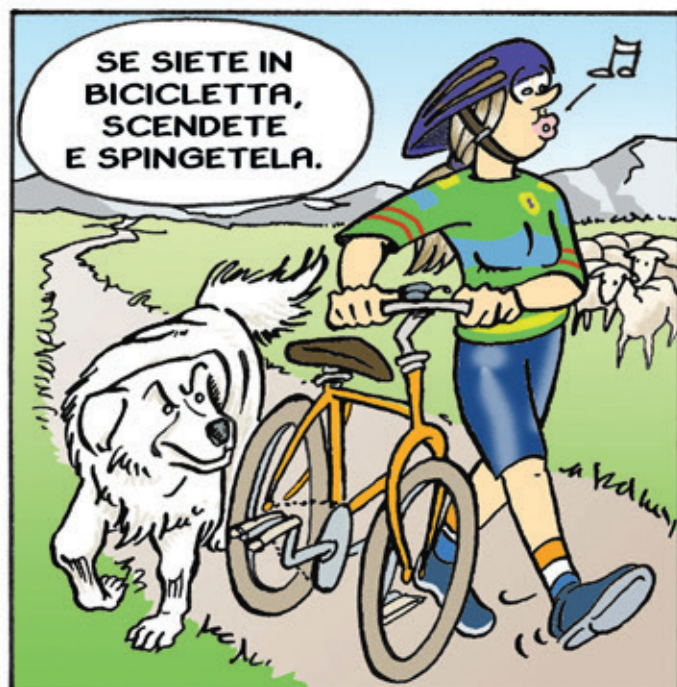
... MA ATTENZIONE I POTREI INTERPRETARE ALCUNI DEI VOSTRI MOVIMENTI COME UN'AGGRESSIONE.



EVITATE QUINDI ATTEGGIAMENTI CHE POTREI GIUDICARE INSOLITI; AVVICINARVI ALLE PECORE, ACCAREZZARE UN AGNELLO, CORRERE, GRIDARE,...







MOLTO ATTIVO DI NOTTE,  
DORMO VOLENTIERI  
DURANTE IL GIORNO.



SE SONO  
DISTURBATO  
MENTRE DORMO...



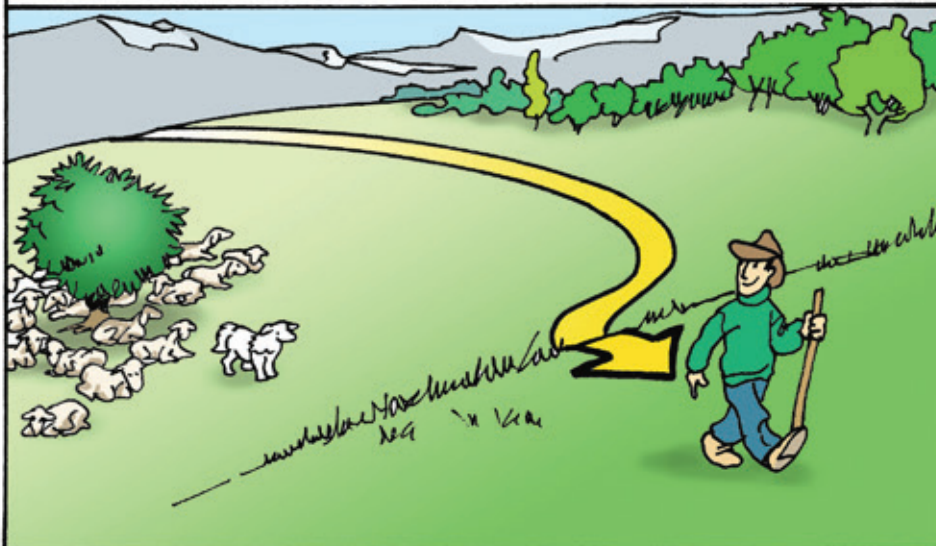
... POSSO REAGIRE IN MODO  
MARCATO ALLA VOSTRA  
PRESENZA.



LA REGOLA È:  
"DISTURBARE IL MENO  
POSSIBILE LE PECORE!"



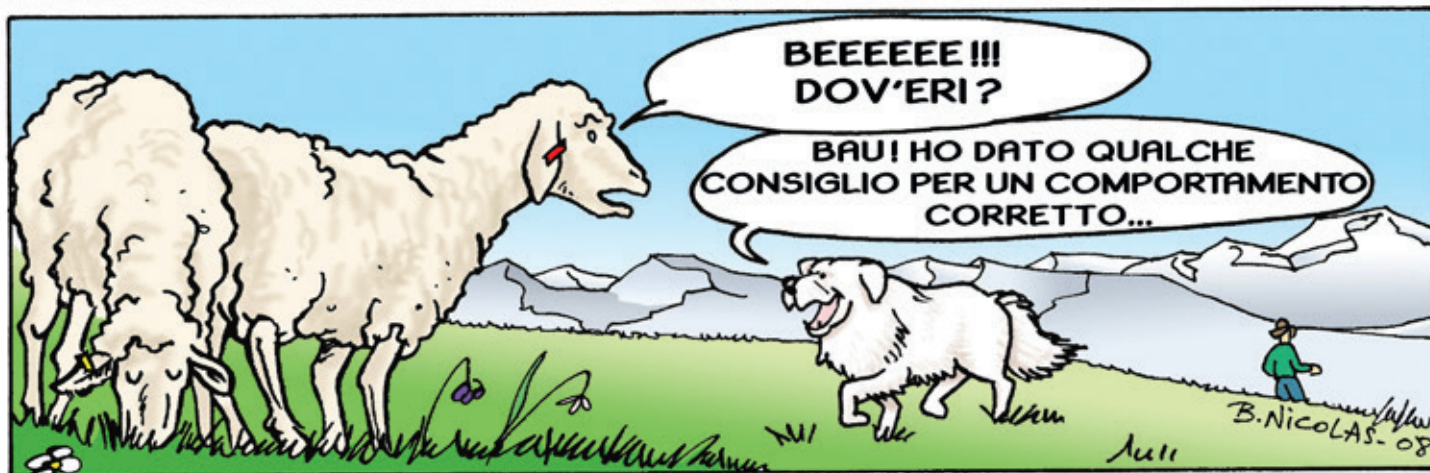
LA SOLUZIONE MIGLIORE È AGGIRARE L'AREA DI PASCOLO O RIPOSO DEL GREGGE. COSÌ EVITERETE DI FARMI INTERVENIRE.



GRANDI PANNELLI  
VI INFORMANO SU DI NOI.







INFORMATEVI IN ANTICIPO RIGUARDO  
AI POSTI IN CUI POTRESTE INCONTRARCI –  
COSÌ SE LO DESIDERATE POTRETE  
VALUTARE LA POSSIBILITÀ DI  
UN PERCORSO ALTERNATIVO.  
SUL SITO  
**WWW.PROTEZIONEDELLEGREGGI.CH**  
TROVERETE UNA CARTINA INTERATTIVA  
CON TUTTI I PASCOLI ESTIVI DOVE  
PROTEGGIAMO IL BESTIAME COME PURE  
ALTRE INFORMAZIONI SULLA  
PROTEZIONE DELLE GREGGI  
COMPRESI I CONTATTI UTILI.



Herdenschutz  
Protection des troupeaux  
Protezione delle greggi

