

Mahdreste-Wettbewerb

Kreative Insektenförderung



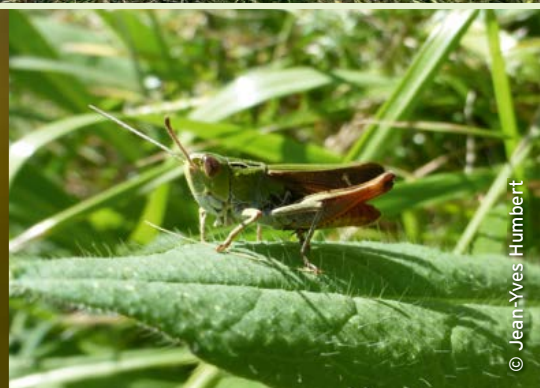
© Pro Natura



© Jean-Yves Humbert



© Pixabay



© Jean-Yves Humbert



Amt für Natur und Umwelt
Uffizi per la natira e l'ambient
Ufficio per la natura e l'ambiente



Plantahof



AKTION
Hase
& Co.

pro natura

Graubünden · Grigioni · Grischun

Mahdreste-Wettbewerb

Kreative Insektenförderung

Helfen Sie mit, Insekten einen optimalen Lebensraum zu bieten und die Vielfalt der Natur zu erhalten. Mahdreste – Wiesenbereiche, die beim Mähen bis zum nächsten Schnitt stehen gelassen werden – fördern Insekten sehr wirksam. Wildbienen und Schmetterlinge sind die ganze Saison auf Blüten und Nektar angewiesen. Heuschrecken und Käfer finden in ungemähten Wiesenbereichen optimale Lebensbedingungen und die Eier einiger Arten überwintern an den Halmen. Wird die ganze Wiese gemäht, verlieren viele Insekten mit einem Schlag ihre Lebensgrundlage. Lassen Sie daher bei jedem Schnitt einen Teil der Wiese stehen und schaffen Sie einen Rückzugsort für Insekten und andere Kleintiere.

Gemeinsam veranstalten wir einen Wettbewerb, welcher die Bekanntheit und Akzeptanz der ungemähten Wiesenbereiche in der Bevölkerung erhöhen soll. Im Wettbewerb «Kreative Insektenförderung» setzen wir stehengelassene Rückzugstreifen für Insekten in Szene.

So nehmen Sie am Wettbewerb teil

Lassen Sie als Landwirt oder Landwirtin bei der Mahd 10 % der Nutzungsfläche als Rückzugstreifen für Insekten stehen. Zeichnen Sie den Mahdrest auf einem Plan ein und schicken Sie uns diesen gemeinsam mit einem Foto.

Teilnahmeberechtigt sind extensive Wiesen und wenig intensive Wiesen, welche jährlich geschnitten werden und an einen Schnittzeitpunkt gebunden sind.

Nach Ihrer Voranmeldung bis 15. Juli 2022 erhalten Sie eine Feldrandtafel, welche die Spaziergänger über den Wert der ungemähten Streifen informiert.

Wir unterscheiden 2 Kategorien

In beiden Kategorien erhält der Gewinner CHF 1000. Der 2. und 3. Preis betragen je CHF 250. Die Preisverleihung findet am 29.10.2022 am Plantahof statt.

Publikumsliebling

Das Publikum wählt in einer Online-Abstimmung aufgrund von Fotos den schönsten und kreativsten Mahdrest.

Insektenliebling

Der Insektenliebling wird anhand von vier gleich gewichteten Kriterien bestimmt.

- ▶ **Biotoptyp:** Je artenreicher die Fläche, desto mehr Insekten kommen vor.
- ▶ **Grösse der Fläche:** Je grösser die Fläche, desto mehr Insekten profitieren.
- ▶ **Entfernung zwischen den ungemähten Bereichen:** Insekten sollen innerhalb von 30 m die Rückzugstreifen erreichen können.
- ▶ **Randlänge:** Je mehr Rand der Mahdrest aufweist, desto besser können die Insekten die gemähten Bereiche wieder besiedeln. Mehrere schmale, lange Streifen sind in grösseren Parzellen ideal.

Anmeldung und Bestellung Feldrandtafel

Bitte den ausgefüllten Anmeldetalon bis 15. Juli 2022 per Post oder E-Mail an:

Pro Natura Graubünden
Wettbewerb Insektenförderung
Ottostrasse 25, 7000 Chur

insektenfoerderung-gr@pronatura.ch



Weitere Infos unter: www.pronatura-gr.ch/de/wettbewerb-insektenfoerderung

Name, Vorname
Adresse
PLZ, Ort
Betriebsnummer
Telefon
E-Mail

Anmeldung Fläche(n)

	Fläche 1	Fläche 2	Fläche 3
Gemeinde			
Parzellen-Nr.			
Anzahl Schnitte			
Frühester Schnittzeitpunkt			



© Arnold Franz – Grüşch



© Renato Rezzoli – Says