

Comment mesurer la hauteur d'un arbre

- 1 Estime la hauteur de l'arbre et inscris-la dans ton carnet.



Matériel :

- 1 crayon
- 1 carnet
- 1 bâton de la longueur de ton bras
- 1 pomme de pain, des cailloux, etc.



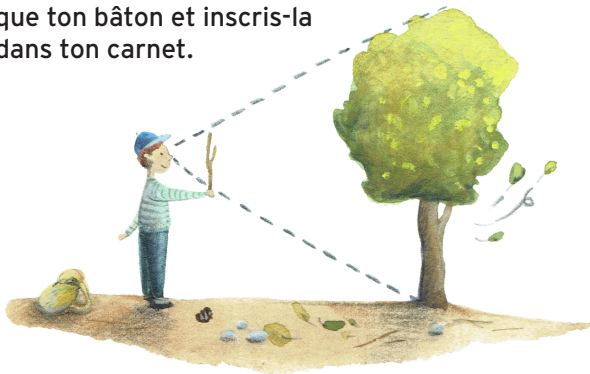
- 2 Ramasse un bâton de la longueur de ton bras tendu.



- 3 Éloigne toi jusqu'à ce que tu vois l'arbre dans son entièreté et tends ton bras.



- 4 Recule ou avance jusqu'à ce que l'arbre ait la même grandeur que ton bâton et inscris-la dans ton carnet.



- 5 Allonge toi sur le dos avec les pieds à l'endroit où tu t'es arrêté. Pose un caillou ou une pomme de pin juste à l'endroit du sommet de tête.



- 6 Mesure et calcule la distance entre ta marque (caillou) et l'arbre. 2 pas font environ 1 mètre. Cette mesure correspond à la taille de l'arbre.



- 7 Note la hauteur trouvée dans ton carnet et compare-la à ton estimation de départ.



Procure-toi le dossier complet « Les arbres extraordinaires » paru dans le numéro de sept. 2023



Illustrations: L. Fiore