



La qualité des sols dans les planifications communales:

Programmer...

faire rêver...

puis voir des projets se réaliser!



Au menu: du macro au micro

| Le plan directeur communal

| Le règlement du plan directeur communal

| Les plans d'affectation – exemple du PA Ancien-Stand

| Plan directeur des espaces publics

| Exemples d'espaces publics

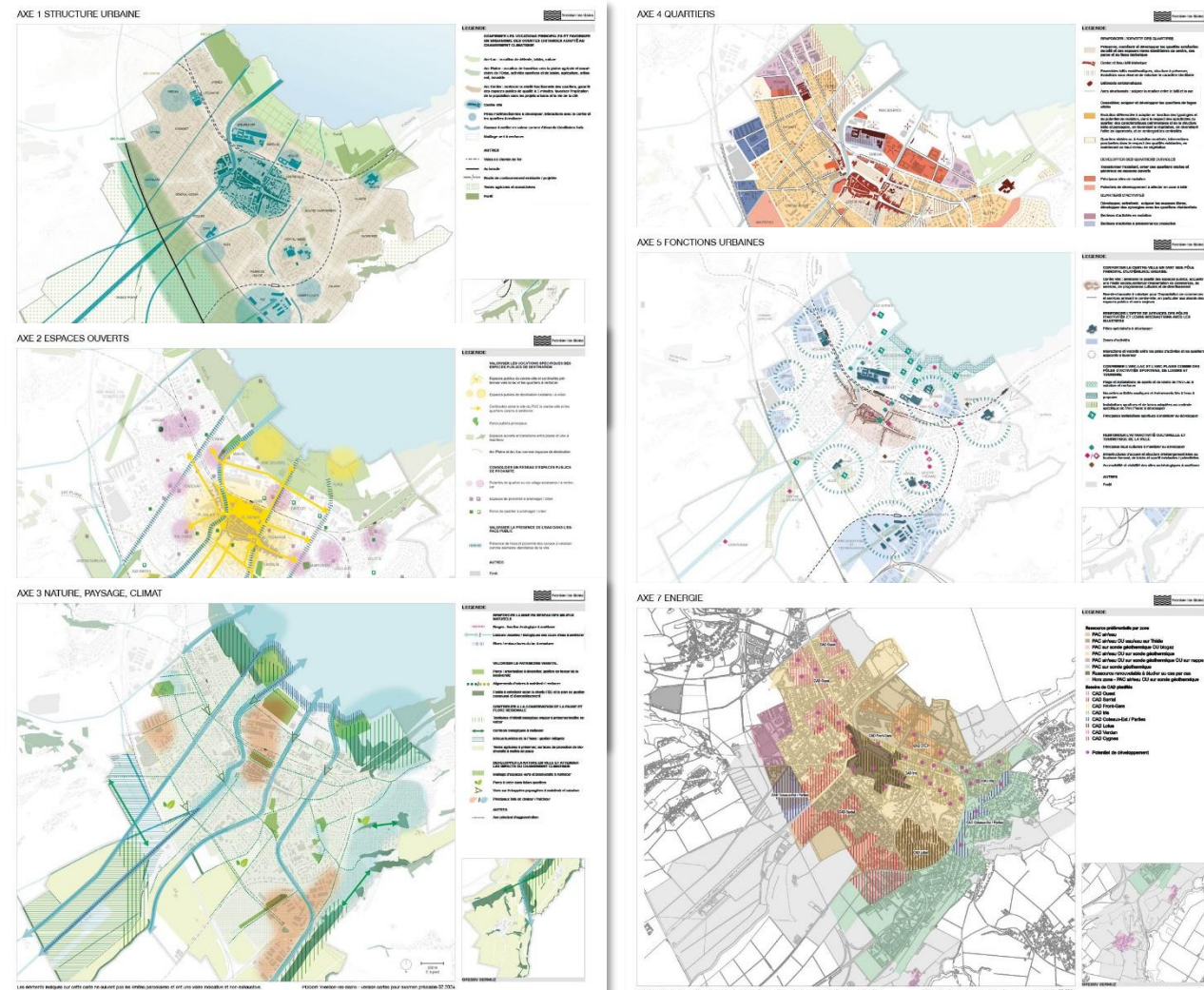
1. Plan directeur communal (PDCom)



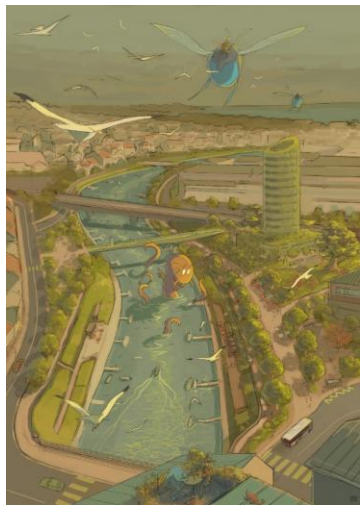
1 projet de territoire, 7 axes, 27 objectifs, 71 mesures



Vision 2040
en 7 axes



Sept axes stratégiques



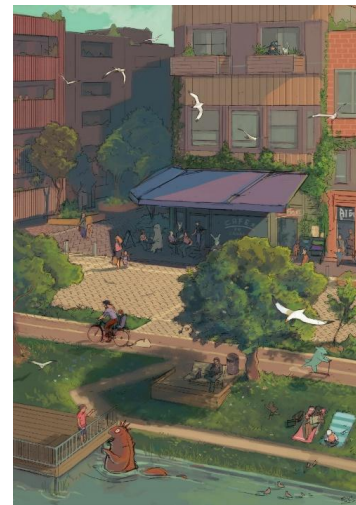
Axe 1 STRUCTURE URBAINE



Axe 2 ESPACES OUVERTS



Axe 3 NATURE, PAYSAGE
& CLIMAT



Axe 4 QUARTIERS



Axe 5 FONCTIONS

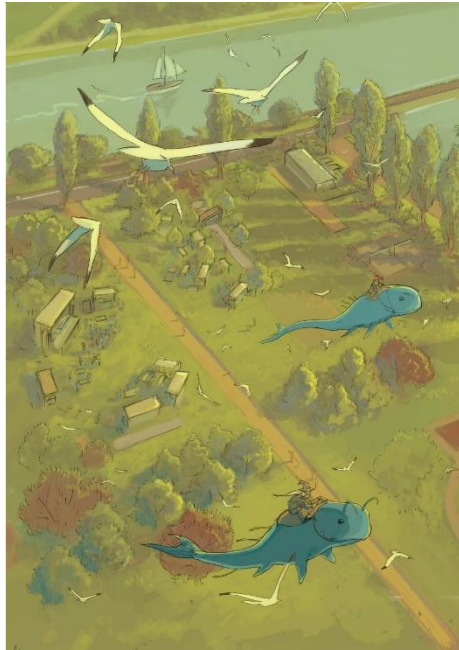
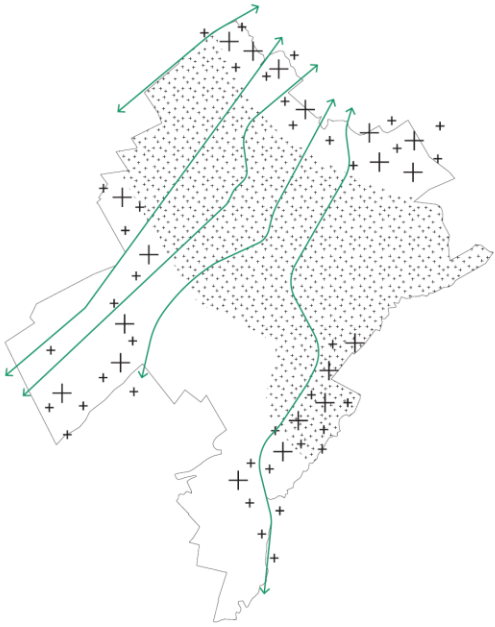


Axe 6 MOBILITE



Axe 7 ENERGIE

La qualité des sols inscrite dans l'axe 3



Axe 3 NATURE, PAYSAGE & CLIMAT

Consolider la trame et la perméabilité écologiques ainsi que l'adaptation aux changements climatiques

Avec comme objectifs :

- Augmenter la couverture végétale (infiltration des eaux claires dans le sol)
- Renforcer la nature dans les quartiers
- Soutenir les initiatives privées en faveur de la biodiversité et de la réduction des températures

Formalise :

- Plan Climat
- Plan directeur nature
- Stratégie de végétalisation

Mise en œuvre pour les sols privés :

PACom et Plans d'affectation de quartiers

2. MRPGA / PACom



Pourquoi une modification?

- Pour adapter rapidement le règlement de construction aux enjeux actuels de changement climatique et de densification à l'intérieur du milieu bâti,
- Pour mettre en œuvre le Plan climat, le PDCom et la politique de logement communale
- Pour agir sans attendre la révision complète du PGA (futur PACom)

Qui est concerné ?

- Principalement les propriétaires des quartiers existants, lors de nouvelles demandes de permis.
- (Les nouveaux quartiers font l'objet de projets de plans et règles spécifiques.)

Yverdon-les-Bains
Règlement du
plan général d'affectation



Indice de verdure (art 128)

- de 0,5 (au lieu de 0,25-0,40)
- Précision quant à la qualité des sols (car avant du gravillon pouvait être considéré comme vert !!!)
- Surface sur dalle : au moins 60 cm de terre
- Petites surfaces isolées pas prises en compte dans le calcul



Aménagements extérieurs (art 142-143)

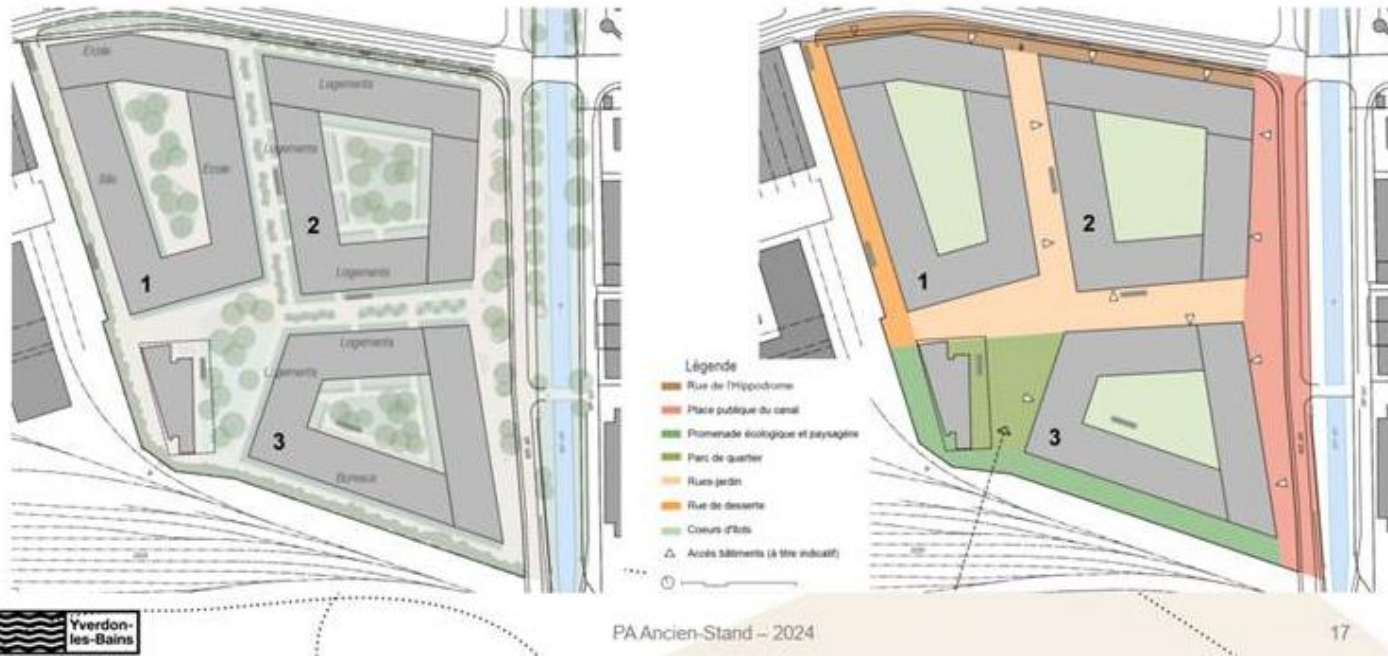
- Arborisation nécessaire dans les projets
- Un arbre majeur par 500 m² de parcellaire
- Essences végétales adaptées aux conditions climatiques
- Albédo élevé
- Sols perméables privilégiés pour infiltration eaux claires
- Nécessité d'être réalisé par architectes paysagistes
- Accessibilités et jeux inclusifs



3. PA Ancien Stand



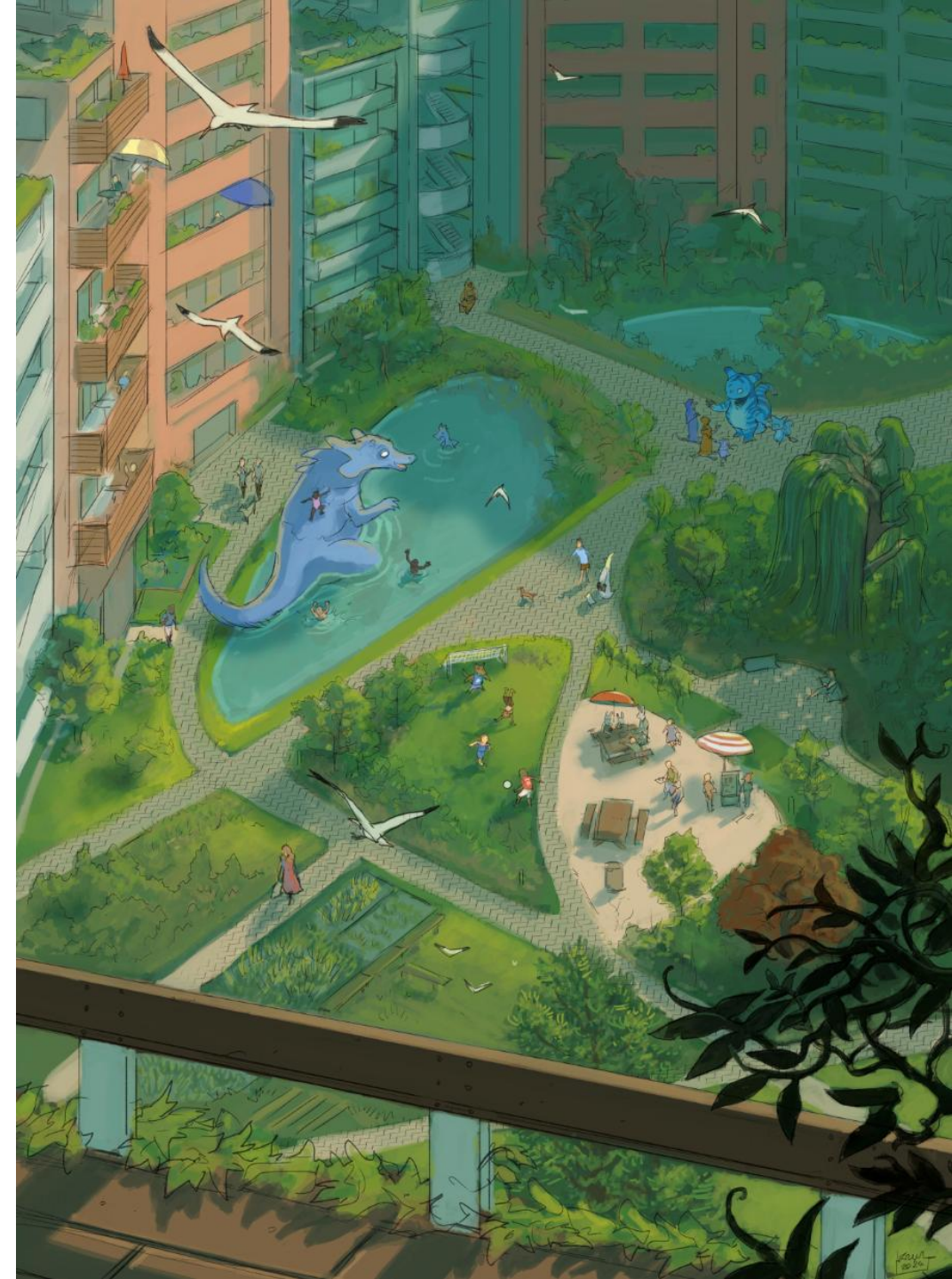
Principes généraux



- Chaque aires impose différents degrés de perméabilité des sols, la plantation d'arbres majeurs et la création de fosses de plantation
- Pleine terre partout
- 51 arbres majeurs (de 20 à 25 m.)
- Des mesures pour la biodiversité
- **Attention! Site pollué → des questions encore en suspens**

Les cœurs d'îlots

- Accessible au public
- Sol perméables ou semi-perméable
- 60% au minimum est végétalisé (le reste est composé de chemin, de place de jeux)
- Chaque cœur d'îlot comprend au min 10 arbres majeurs



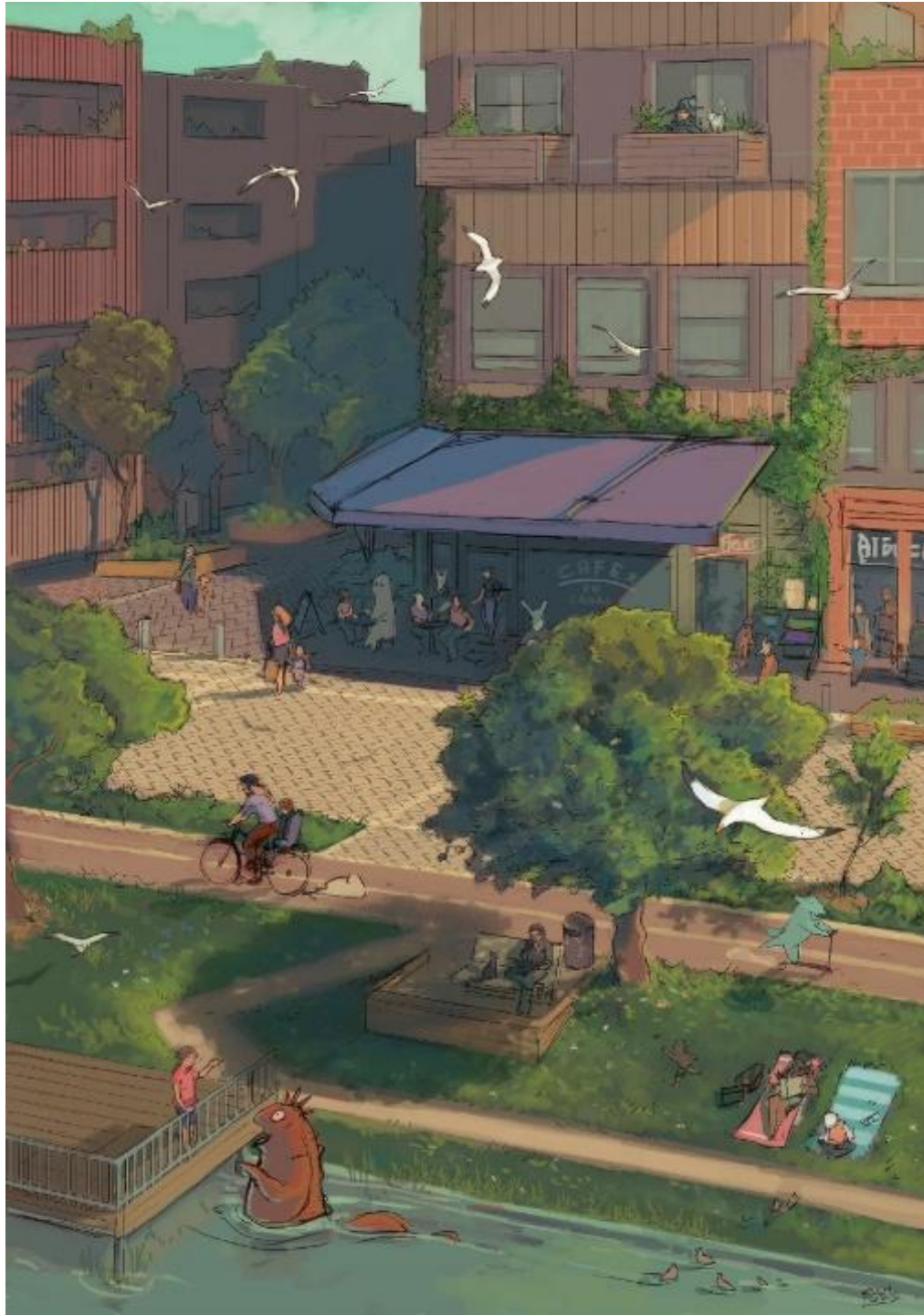
Les rues-jardins

- Armature du réseau destiné à la mobilité douce
- Doivent comprendre des trames vertes perméables: «**ces surfaces DOIVENT favoriser une bonne infiltration des eaux, l'extension racinaire et un développement optimal des arbres (..) en fonction de son habitus adulte.**»
- Min 35% est végétalisés





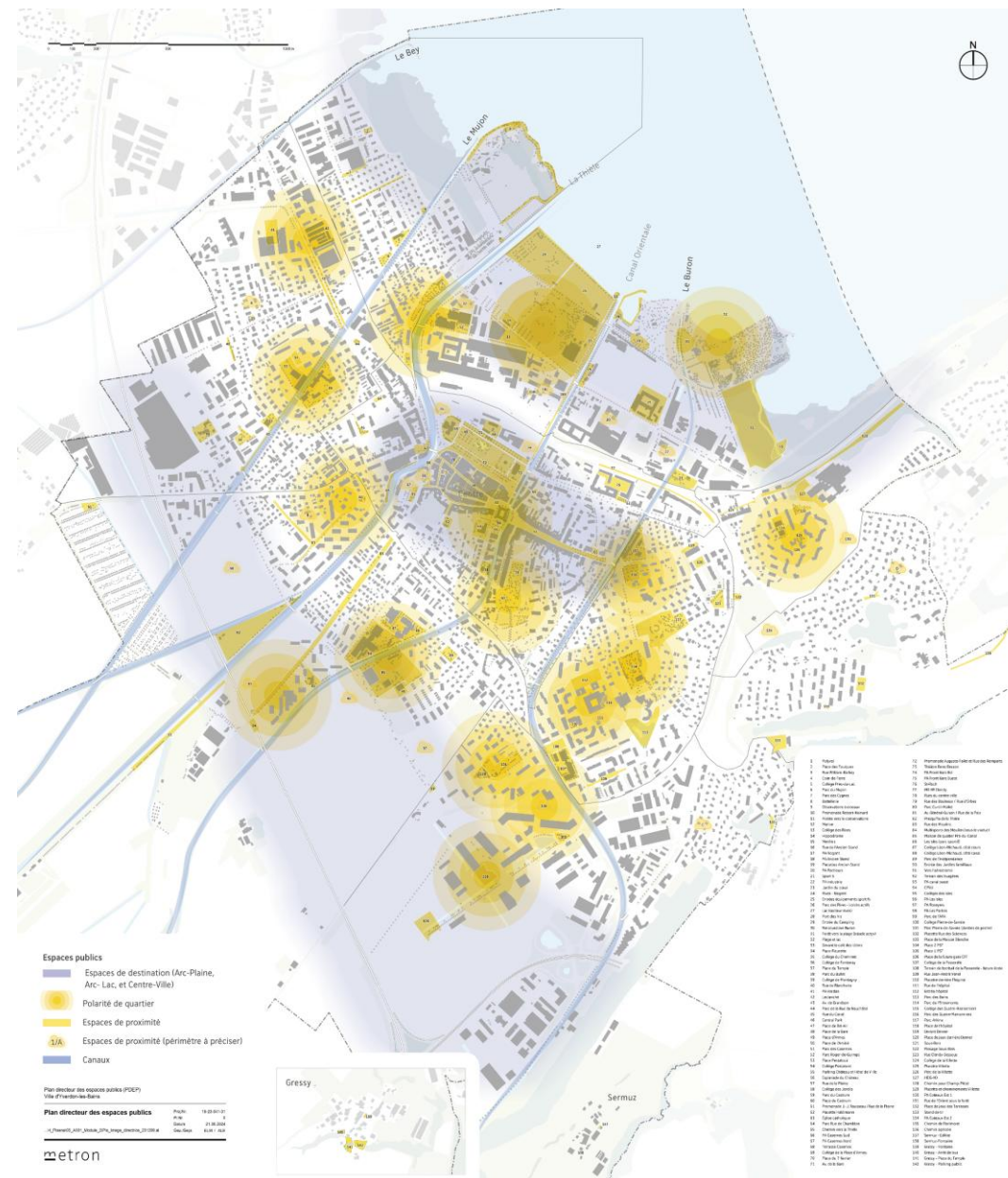
Yverdon-les-Bains



La qualité des sol passe par la densité



4. Plan Directeur des Espaces Publics



4 ingrédients

- Sport
- Cohésion sociale
- Nature
- Culture

NB: le sol ...aidé par la composante cohésion sociale



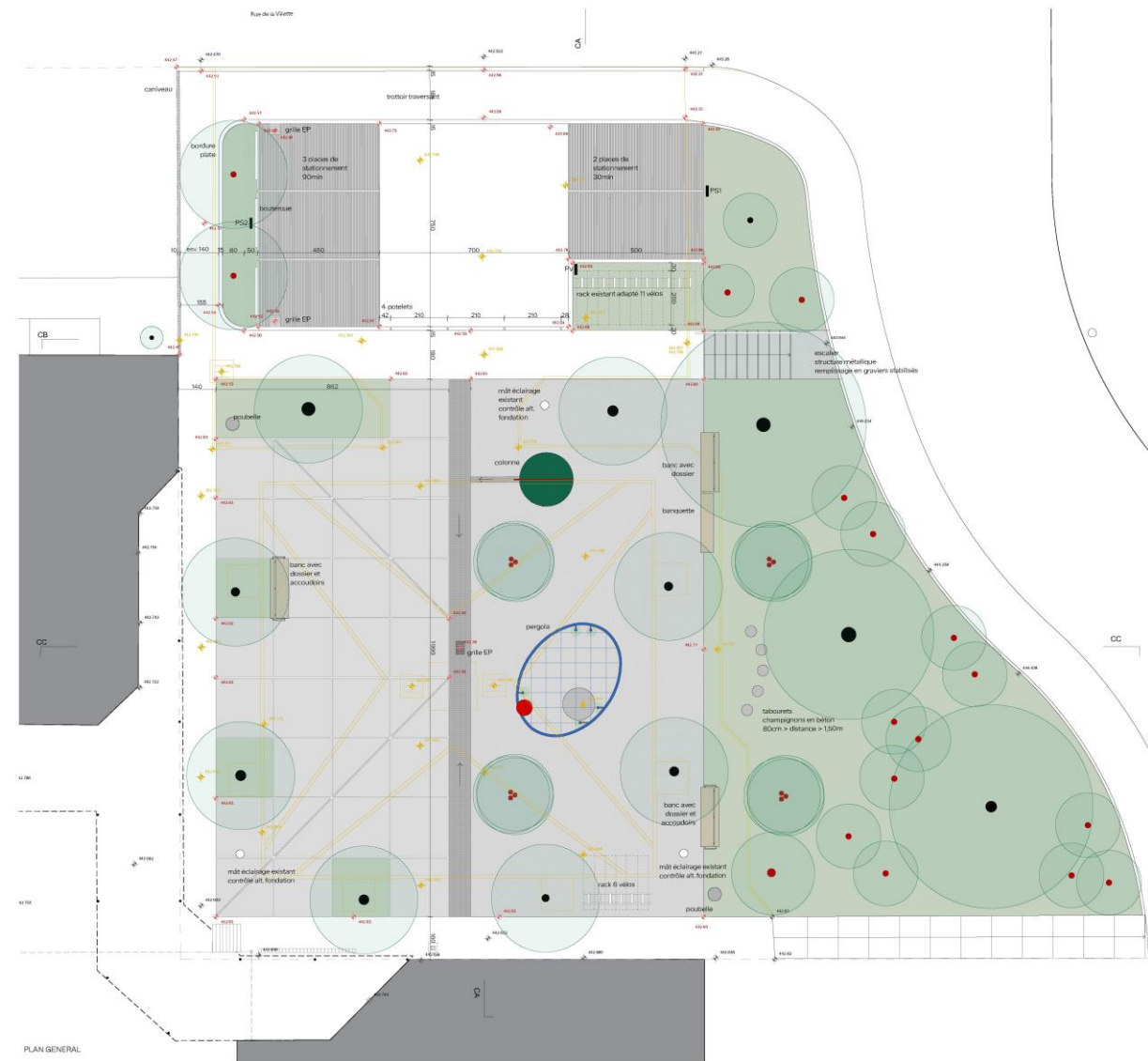
5. Exemples d'espaces publics



Placette de la Villette



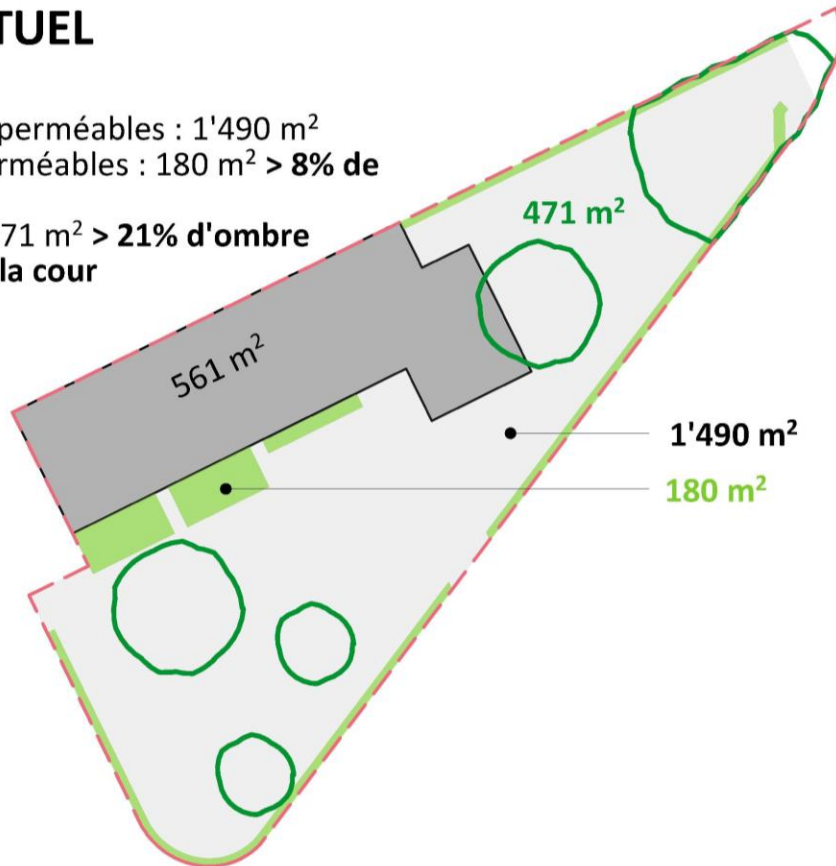
Placette de la Villette



Cour d'école de Pré-du-Lac

ÉTAT ACTUEL

- . Surfaces imperméables : 1'490 m²
- . Surfaces perméables : 180 m² > **8% de la cour**
- . Canopée : 471 m² > **21% d'ombre végétale sur la cour**



ÉTAT PROJETÉ

- . Surfaces imperméables : 826 m²
- . Surfaces perméables : 844 m² > **38% de la cour**
- . Canopée théorique à la plantation: 607 m² > **27% d'ombre végétale sur la cour**

