



# Sols : Les terreux au front !

**Patricia Bidaux**

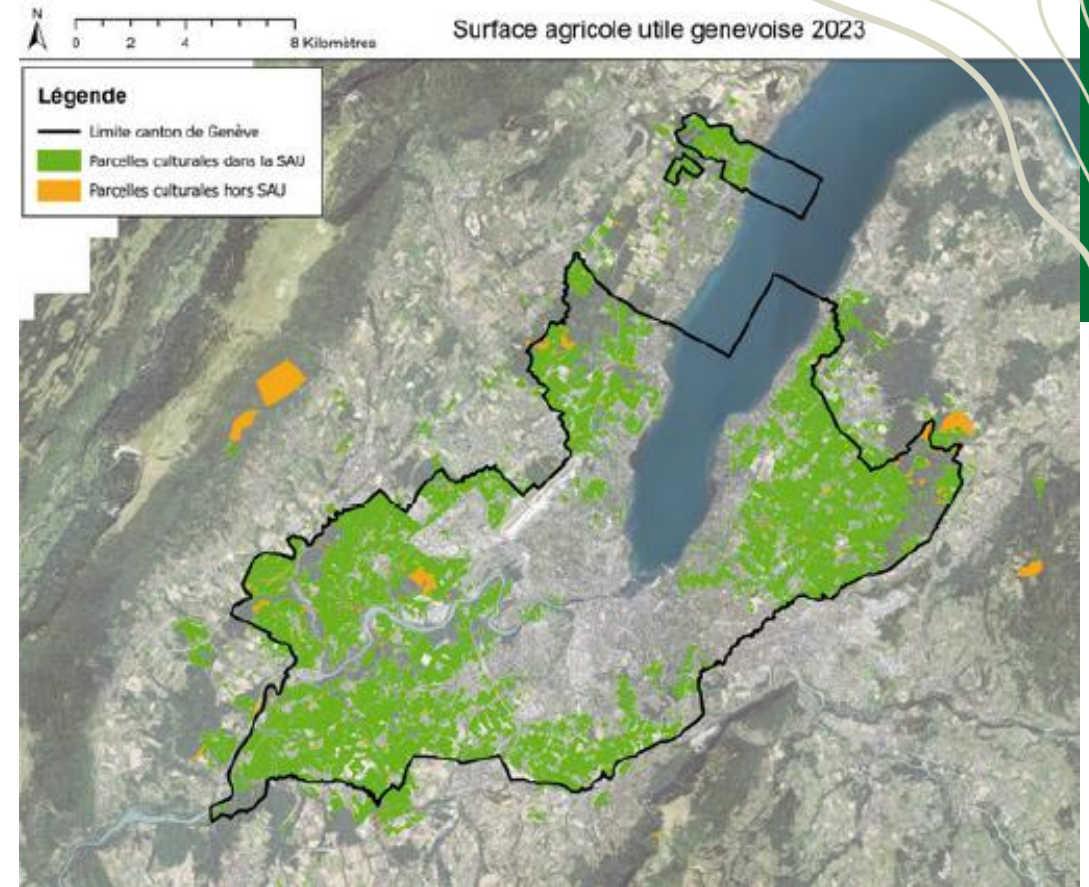
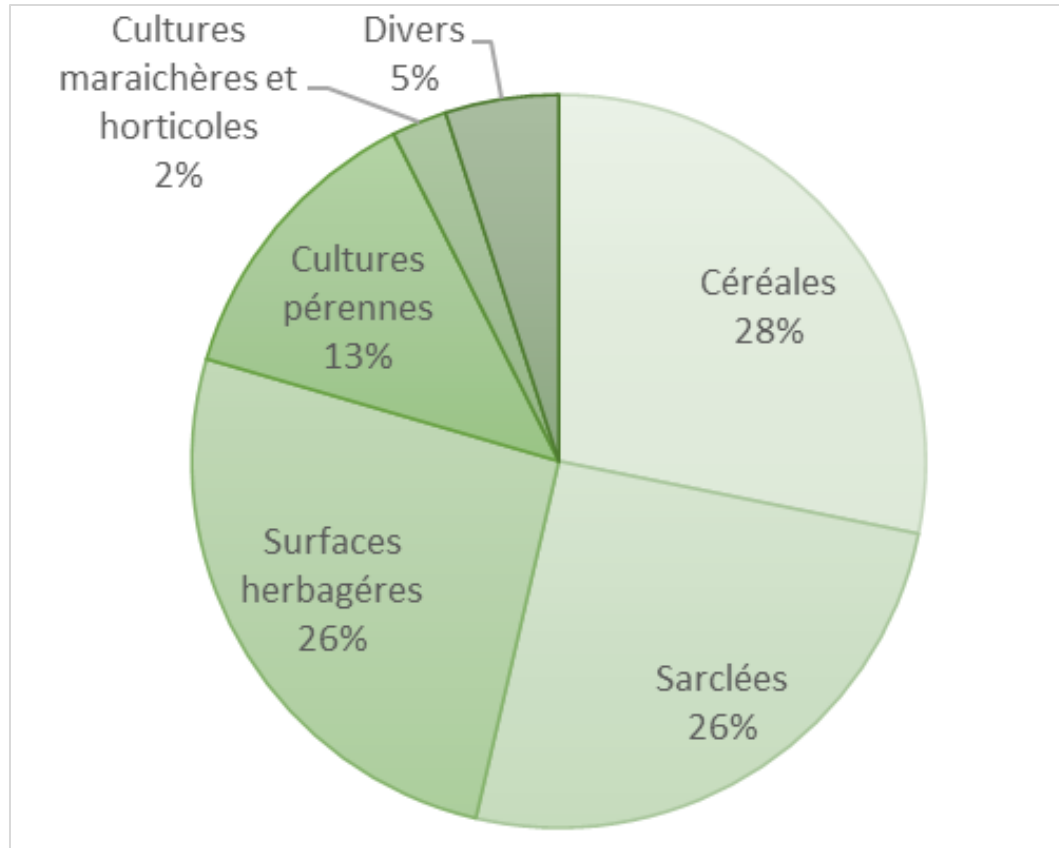
Paysanne, présidente AgriGenève  
Députée Grand Conseil GE

**Aurélien Bouchet**

Conseiller grandes cultures  
Agrivulg



# La surface agricole genevoise :



NOS  
PAYSANS  
PRENNENT  
SOIN  
DE  
NOUS !

15 % en AB

18 % en SPB

11 300 ha de SAU dont 1200 ha en France (zone franche)



# Grandes cultures : la ferme typique genevoise

- Taille moyenne 40 à 60 ha / domaine
- 50 % avec de la viticulture
- 30 % avec de l'élevage (chevaux de loisir, bovins viandes/lait, volailles, porcs...)
- Parcellaire morcelé, peu regroupé et péri-urbain



NOS  
PAYSANS  
PRENNENT  
SOIN  
DE  
NOUS !

# L'agriculture de conservation

Améliorer la fertilité des sols en supprimant le labour...

**Trois piliers principaux :**

**Réduire le  
travail du sol**

ne plus retourner et ne  
plus travailler  
profondément son sol

**Couvrir les  
sols**

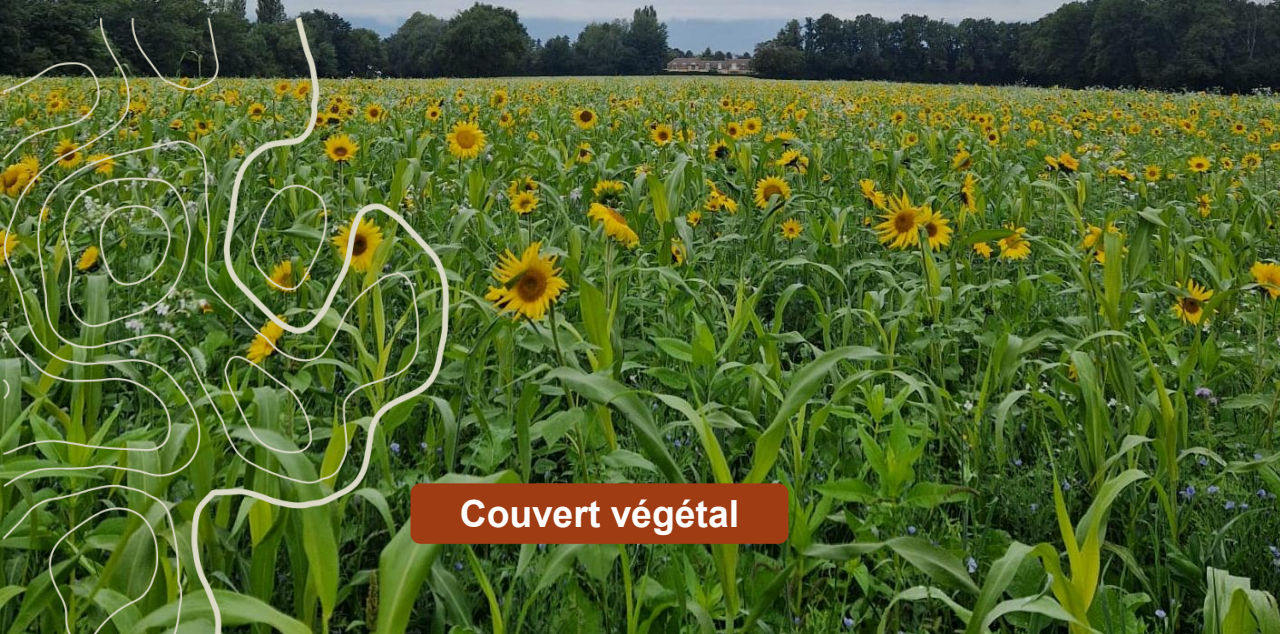
couverts végétaux,  
résidus de récoltes

**Améliorer  
la rotation**

suffisamment  
longue et variée

... en conservant les herbicides





Couvert végétal



Semis direct de blé



Colza associé

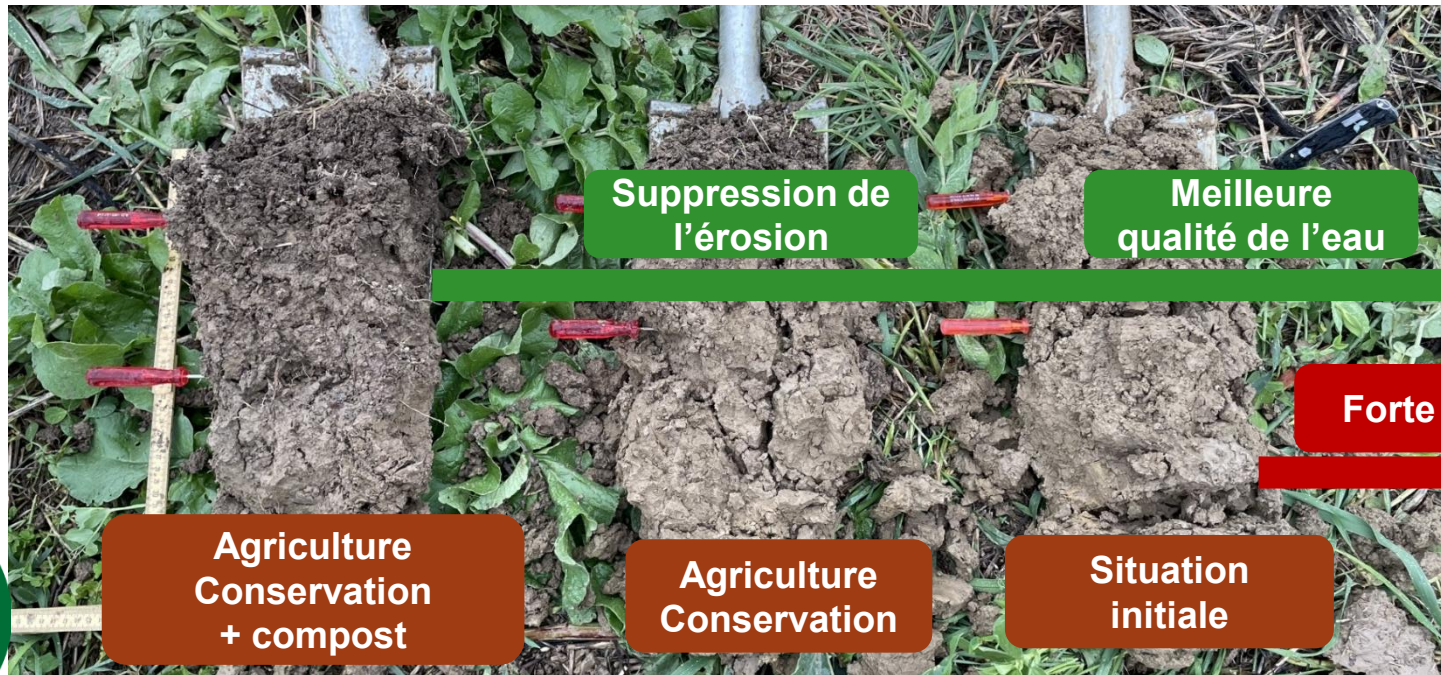


Tournesol



# Evolution des sols genevois

- Grandes typologies de sols de : de 10 % d'argile à > 50% d'argile
- En moyenne : manque 70 % de matière organique
- Mais en forte amélioration :
  - ➔ Agriculture de conservation 35% de la SAU soit + 56% en 8 ans
  - ➔ Plateforme de compostage : recyclage des déchets verts



## Test de stabilité structurale





# Résulterre : Projet Pilote 77A

- Restaurer la qualité des sols et les adapter au changement climatique
- Valorisation du travail par le pilotage aux résultats
- Transfert de connaissances



<https://www.agriculture-durable-geneve.ch/fr/modes-et-techniques-de-production/sequestration-CO2>



# Conclusion



**En produisant des biens alimentaires,  
nous cultivons aussi la biodiversité.**



**NOS  
PAYSANS  
PRENNENT  
SOIN DE  
NOUS !**